



Proficy Historian 9.0 od GE Digital

Uchovávanie a správa priemyselných časových radov a A&E dát pre on-premise a cloud a ich následná analýza

Best-in-class Historian, od koncových zariadení po cloud s analýzou dát v kontexte

Proficy Historian od GE Digital je najlepšie softvérové riešenie vo svojej triede. Zhromažďuje vaše priemyselné časové rady, alarmy a udalosti (A&E Alarms&Events), údaje potrebné na analýzu výkonnosti aktív a procesov, takže môžete dosiahnuť vyššiu pridanú business hodnotu. Vznik cloudového priemyselného internetu vecí (IIoT) a big data riešení podnietil ďalšie investície do nášho Historianu. Vďaka desaťročiam skúseností a tisícim úspešným inštaláciám zákazníkov po celom svete Proficy Historian mení spôsob, akým spoločnosti fungujú a konkurujú, tým, že zvýši využiteľnosť existujúcich dát.

Nový Proficy Historian 9.0 vylepšuje použiteľnosť, konfigurovateľnosť a udržateľnosť pomocou významných architektonických vylepšení. Verzia 9.0 obsahuje úplne zjednodušený proces inštalácie kolektorov, nové UX konfigurácie kolektorov, centralizovanú správu vzdialených kolektorov a vzdialenú konfiguráciu a správu cloudových kolektorov. Verzia 9.0 tiež ďalej umožňuje nasadenie v podnikovom meradle, podporuje on prem / cloudové dátové modely tretích strán, poskytuje server OPC UA a ďalšie.

Výstupy

- vďaka jednoduchej inštalácii a ľahko použiteľným webovým klientom s integrovaným vyhľadávaním tagov a funkciami drag-and-drop poskytuje zhodnotenie v krátkom čase
- Secure-by-design zber a ukladanie dát
- škálovateľnosť od malých aplikácií až po aplikácie so stovkami používateľov a 100 miliónov dátových bodov / tagov
- využíva výhodu analýzy údajov v kontexte modelu aktív s kartou analýzy trendov a tým šetrí čas
- poskytuje vysokú dostupnosť dát - redundancia dát
- nepretržité a vysoko škálovateľné funkcie na čítanie a zápis dát
- centrálna správa vzdialených kolektorov dát, čím výrazne znižujú náklady na údržbu a prestoje

01 Analýza dát v kontexte optimalizácie a neustáleho zlepšovania

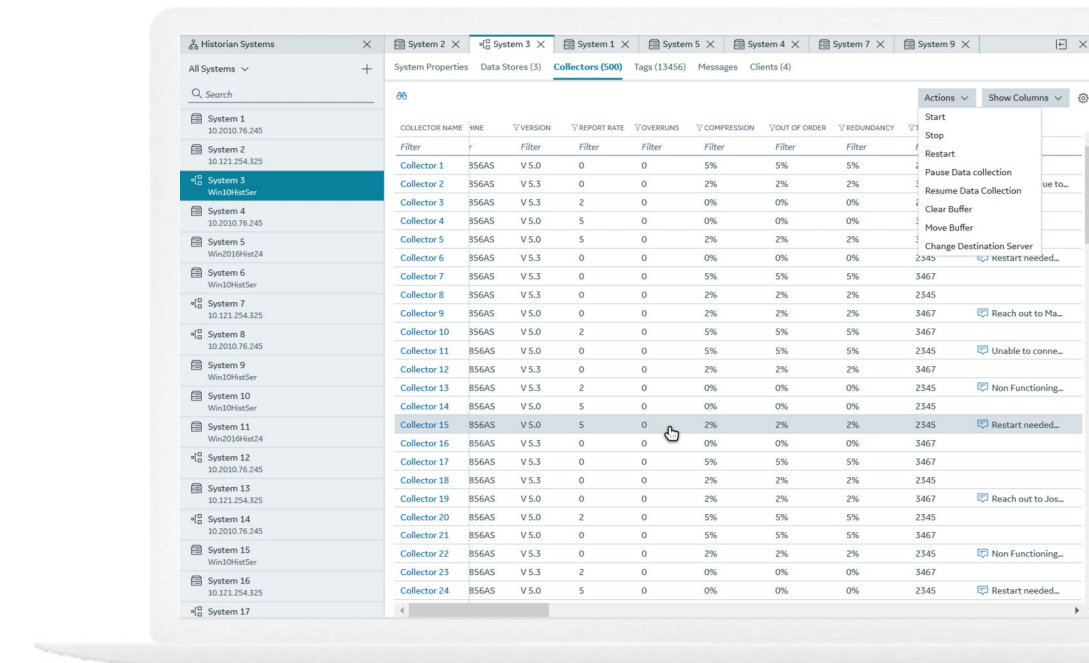
S Proficy Historian môžu používatelia analyzovať údaje v kontexte prostredníctvom Proficy Operations Hub a run-time aplikácie Historian Analysis, ktoré sú k dispozícii v licencií bez ďalších nákladov pre verzie Proficy Historian Standard a Enterprise. Kombinácia Proficy Historian a Proficy Operations Hub poskytuje výkonné riešenie na správu dát s kontextom modelu majetku a ich vizualizáciou. Používatelia majú k dispozícii agregované dáta z viacerých zdrojov alebo databáz, možnosť definovať model aktív, vrátane mapovania tagov a pokročilú analýzu trendov. Proficy Historian obsahuje aj doplnok Excel pre Proficy Operations Hub, ktorý umožňuje vytvárať reporty nad historickými dátami podľa modelov aktív.

02 Lepšia ochrana dát & manažment prevádzkových a výrobných dát podniku

Pretože najvyššou prioritou je zabezpečenie dát, Proficy Historian ponúka spoločné a zdieľané overovanie používateľských účtov (USER Account Authentication - UAA). Táto funkcia, integrovaná s LDAP uľahčuje zabezpečenie a umožňuje používateľom zvoliť si bežné UAA nasadené inými produktmi v ich aplikáciách. Pre nasadenie v rámci celého podniku navyše verzia 9.0 obsahuje nový model pre cross-podnikový prístup k dátam, on prem kvázi cloudové výpočty a škálovateľnosť až do 100 miliónov tagov.

03 Zjednodušenie, ľahké používanie, znížené náklady

Program Proficy Historian sa inštaluje pár minút, potrebuje málo zdrojov a ponúka možnosť rozšírenia stovky používateľov v celom podniku. Táto nová verzia výrazne zjednodušuje proces inštalácie kolektorov, nasadzuje Remote Collector Manager na každý server, po inštalovaní všetkých kolektorov, poskytuje novú aplikáciu na konfiguráciu a správu, založenú na HTML5 a zavádza podporu kolektora pre kompresiu prenosu dát po sieti, ktorá je užitočná pre malú šírku pásma alebo platené pripojenia, znížením počtu bajtov v sieti o približne 80%.



Proficy Historian ponúka jednoduchú konfiguráciu s osvedčenými funkcionalitami správy dát, na zníženie nákladov a urýchlenie nasadenia.

04 Rýchlejšia konfigurácia a jednoduchá integrácia pre IoT aplikácie

Pripojte sa na signál zo zariadenia pomocou existujúceho kolektora alebo si vytvorte svoj vlastný pomocou súpravy SDK. Verzia 9.0 podporuje MQTT koncové body a rozšírené hybridné dátové modely on-prem / cloud s možnosťou výberu dát, frekvencie a rýchlosti zmien, využitím rozsiahlych možností agregácie a zberu dát produktami GE Digital. Kolektory ukladajú dáta lokálne alebo do cloudových aplikácií využitím Predix, AWS, Google alebo Azure. Táto nová verzia ďalej obsahuje voliteľne inštalovaný OPC UA server, ktorý podporuje HDA, DA, inštaláciu na server alebo na samostatný počítač a zabezpečenie pomocou hesla a certifikátu.

"Proficy Historian je srdcom systému. Toto riešenie umožňuje aplikáciu presnejších dát pre každý stroj a produkt v reálnom čase."

Hervé Husson, Automation and Industrial IT (A2i) Manager, Terreal

Proficy Historian 9.0 od GE Digital



Uchovávanie a správa priemyselných časových radov a A&E dát pre on-premise a cloud a ich následná analýza

Vlastnosti

- Zbiera dáta veľmi vysokou rýchlosťou, normalizuje ich a bezpečne ukladá, distribuuje a pripravuje ich pre rýchle načítanie a analýzu
- Dostupnosť 24 hodín denne, 7 dní v týždni: bez výpadkov a informačných odstávok; stabilita a spoľahlivosť pre kontinuálne zlepšovania analýzy dát ako aj pre mission-critical aplikáciách

Nové vo verzii 9.0

- Zásadné zjednodušenie inštalácie a správy kolektorov: úplne zjednodušený proces inštalácie kolektorov, nová konfigurácia kolektorov UX, centralizovaná správa vzdialených kolektorov, vzdialená konfigurácia a správa cloudových kolektorov
- Vylepšenia nasadenia v celopodnikovom meradle: nový model pre celopodnikový prístup k dátam, kvázi cloudové výpočty on-prem, škálovateľné od 100 tagov až do 100 miliónov tagov
- Hybridný dátový model typu premise / cloud tretích strán: výber dát, frekvencia, rýchlosť zmeny; podpora koncových bodov MQTT
- OPC UA server, ktorý podporuje HDA, DA, inštaláciu na serverový uzol alebo samostatný počítač a zabezpečenie pomocou hesla a certifikátu

Proficy Historian: Najlepší management dát škálovateľný až do miliónov tagov

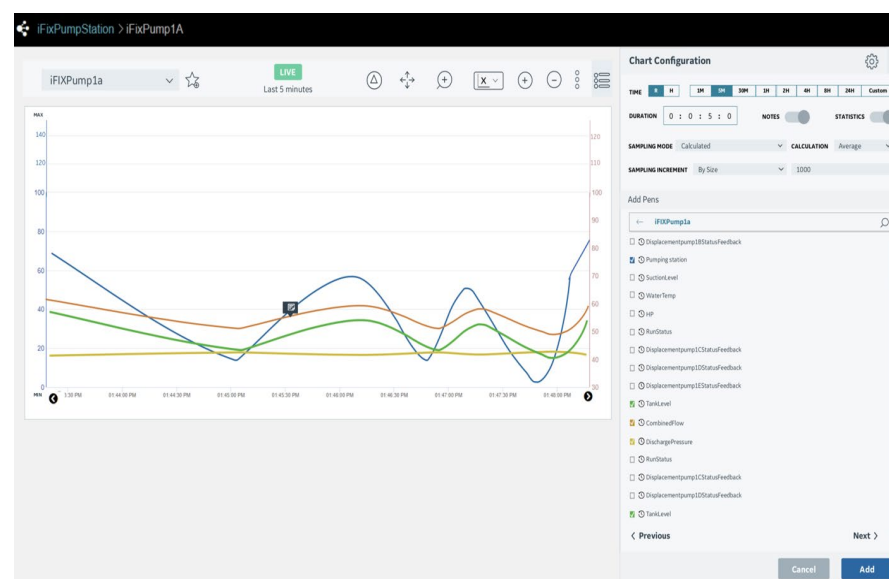
- Lahko nasaditeľná zrkadlená architektúra založená na vysoko účinnom a bezpečnom úložnom formáte patentovanom spoločnosťou GE v USA
- Databáza alarmov a eventov, ktorá umožňuje načítanie A&E v korelácii s údajmi časových radov
- Inteligentný systém diagnostiky systému a dashboard
- Centrálna administratívna konzola na prehľadávači a trendový klient
- Multi-thread pre vysoký výkon
- Škála od malých po milióny tagov
- Komplexné multi-site riadenie priemyselných informácií
- Dáta v kontexte: Proficy Operations Hub Server a runtime aplikácia HTML5 Historian Analysis dostupná bez ďalších nákladov s verziou Proficy Historian Standard alebo Enterprise.
- Natívne kolekory vrátane kolektora MQTT
- Schopnosť ukladať a posilať ďalej
- Historian ETL - Extract, Transfer, Load
- Remote Collector Management
- Veľmi efektívna kompresia dát: kompresia pri zdroji a kompresia archívu na serveri.
- Vysoká dostupnosť
- Plochá alebo tradičná hierarchická architektúra; horizontálna škálovateľnosť s architektúrou distribuovaného servera
- Úložisko Secure-by-design
- Podpora modelu S95
- Zber založený na stave
- Agregácia medzi servermi
- Bezpečnostný model UAA / OAuth2 Java Web Token
- Konektivita na cloud Predix, AWS, Google a Azure
- Server-to-Azure IoT Hub Distributor
- Metóda presunu a query certifikovaná spoločnosťou Cloudera v HDFS / Hadoop do Parquet
- API na sledovanie informácií o verzii kolektorov, API Query Results, Write Tag API, Rename API
- Verejné REST API a Java API
- Konfigurácia jedným kliknutím pomocou CIMPLICITY a iFIX
- Excel Add-in
- Minimálna až žiadna administrácia databázy
- Podpora ukladania budúcich údajov

Požiadavky

Nasledujúce požiadavky nie sú komplexné. Informácie o požiadavkách nájdete v dokumentácii k produktu online alebo sa obráťte na spoločnosť GE Digital.

- Historian Server - Môže to byť fyzický hardvér alebo virtuálny (vrátane VM v cloude), ktorý zodpovedá minimálnym fyzickým hardvérovým požiadavkám. Pre fyzický hardvér minimálne požiadavky: 2,4 GHz procesor Intel Core i3 alebo i5 alebo i7 alebo ekvivalentný procesor AMD Phenom s 8 GB RAM pre 64-bitový server Historian; 80 GB voľného miesta na pevnom disku pre archívy údajov, súbory správ, súbory vyrovnávacej pamäte a súbory denníkov používané systémom; 100 Mbps adaptér sieťového rozhrania kompatibilný s TCP / IP pre sieťovú komunikáciu a určité I / O ovládače.
- Operačné systémy (64-bitové systémy iba pre váš server Historian Server): Windows Server 2019, Windows Server 2016, Windows Server 2012 R2, Windows 8.1 a 10, Windows 10 IoT
- Microsoft Excel (32-bitový a 64-bitový) 2019, 2016, 2013, 2010
- Kolektory: Výpočet, CygNet, Súbor, iFIX, MQTT, ODBC, OPC, OPC HDA, OPC UA Data Access, OSI PI (& OSI PI Distributor), Server-to-Server, Wonderware. Poznámky: Na zhromažďovanie dát zo CIMPLICITY musíte použiť kolektor Historian OPC so serverom CIMPLICITY OPC. Zoznam bimodálnych kolektorov nájdete v dokumentácii. Väčšina kolektorov môže písať do cloudu.
- SQL Server 2012 SP3; SQL Server 2014 SP1 (E / S / P); SQL Server 2016 (E / S / P); SQL Server 2017 (E / S / P), SQL Server 2019

Proficy Historian zahŕňa použitie mapovania modelu aktív v Proficy Operations Hub a aplikácie Trend Analysis pre centralizovanú analýzu dát s kontextom.



Ako IT oddelenie tak aj koncoví užívatelia budú milovať ľahké nasadenie, škálovateľnosť, jednoduchosť a rýchlosť získavania dát a informačnej hodnoty z Proficy Historian.

Zistiť viac

Hardvérové a softvérové požiadavky sú reprezentatívne a môžu sa líšiť v závislosti od nasadenia zákazníkom. Ďalšie informácie nájdete v [dokumentácii k produktu](#)

Proficy Historian 9.0 od GE Digital



Uchovávanie a správa priemyselných časových radov a A&E dát pre on-premise a cloud a ich následná analýza

Služby

Vo svete priemyselného internetu vecí (Industrial Internet of Things IloT) sú organizácie schopné optimalizovať produktivitu, znižovať náklady a dosahovať vynikajúce výsledky.

Aj keď je to obdobie pre príležitosti a rast, môže to tiež priniesť nové výzvy, otázky a neistotu. Bez ohľadu na to, kde sa na svojej ceste IloT nachádzate, GE Digital má pre vás tie správne služby.

[Advisory Services](#) Môžeme vám pomôcť naplánovať a zahájiť cestu IloT spôsobom, ktorý zodpovedá vašim konkrétnym obchodným výsledkom.

[Managed Services](#) Pomôžeme vám s údržbou vašich kritických zariadení z jedného z našich vzdialených miest pomocou modelovej prediktívnej analytickej technológie.

[Implementation Services](#) Naši skúsení globálni Automation Partners môžu implementovať kolaboratívny viacgeneračný program, ktorý zlepší vaše existujúce investície s modernými technológiami.

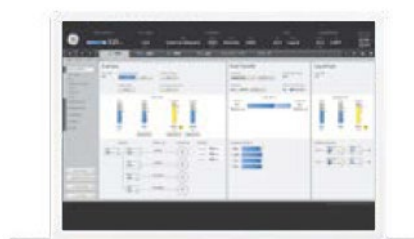
[Education Services](#) Špecializujeme sa na vzdelávacie služby, aby sme zabezpečili, že naše riešenia využívate v plnom rozsahu pomocou našich výcvikových a certifikačných programov.

[Acceleration Plans](#) Pomôžte nám zaistiť, aby vaše podnikanie pokračovalo s najvyššou účinnosťou a to pri neustálom znižovaní rizík pre vaše investície.

[Security Services](#) Naše riešenia poskytujú zabezpečenie na úrovni vhodnej pre prevádzkovú oblasť a pre širokú škálu topológií OT sietí a aplikácií.

Súvisiace produkty

Software rodiny od Proficy spoločnosti GE Digital vám pomáha presne monitorovať, ovládať a vizualizovať všetky aspekty vašich operácií a umožňuje operátorom rýchlejšie prijímať a vykonávať tie najlepšie rozhodnutia.



iFIX

Získajte prehľad o svojich prevádzkach a zabezpečte svižnosť pre inteligentnejšie rozhodovanie, ktoré vedie k výsledkom.

CIMPLICITY

Zlepšite vizualizáciu v reálnom čase pre operátorov, pomocou modernej vizualizácie a riadenia na báze klient-server.

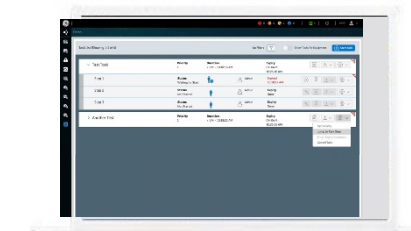
Proficy Operations Hub

A centralized environment for aggregating and visualizing contextual and situational information for industrial applications – supporting rapid application development & rich displays for faster response.

Pokračujte po ceste digitálnej transformácie

Transformácia vášho podnikania si vyžaduje základné inovácie, ktoré položia základ pre budúci úspech. Vyžaduje to bezpečné prepojenie majetku s procesmi pre riadenie prevádzkovej efektivity, znižovanie neplánovaných odstávok a zvýšenie výkonnosti.

PREDIX



Predix

Innovate and transform your business with the cloud-based operating system for the Industrial Internet, purpose-built for industry.

Proficy Plant Applications

Maximalizujte celkovú efektivitu zariadenia (OEE), zlepšite plánovanie výroby a zaistite kvalitu produktu využitím výrobných dát v reálnom čase

Proficy Workflow

Sprievodca operátorov dynamickými, interaktívnymi a elektronickými pracovnými pokynmi a eSOP pre konzistentnejšie operácie a optimalizované procesy.

o GE

GE (NYSE: GE) je svetová digitálna priemyselná spoločnosť, ktorá transformuje priemysel pomocou softvérových definovaných zariadení a riešení, ktoré sú prepojené, pohotové a prediktívne. GE je organizovaná na základe globálnej výmeny poznatkov, „GE Store“, prostredníctvom ktorej každý podnik zdieľa a pristupuje k rovnakej technológii, trhom, štruktúre a intelektu. Každý objav ďalej podporuje inovácie a aplikácie v našich priemyselných odvetviach. Vďaka ľuďom, službám, technológiám a rozsahu prináša GE lepšie výsledky zákazníkom hovorením jazykom priemyslu.

© 2020 General Electric. Všetky práva vyhradené. * Ochranná známka spoločnosti General Electric. Všetky ostatné značky alebo názvy sú majetkom ich príslušných majiteľov. Technické parametre sa môžu zmeniť bez predchádzajúceho upozornenia. 01. 2021

Kontakt

www.ge.com/digital
www.gedis.sk